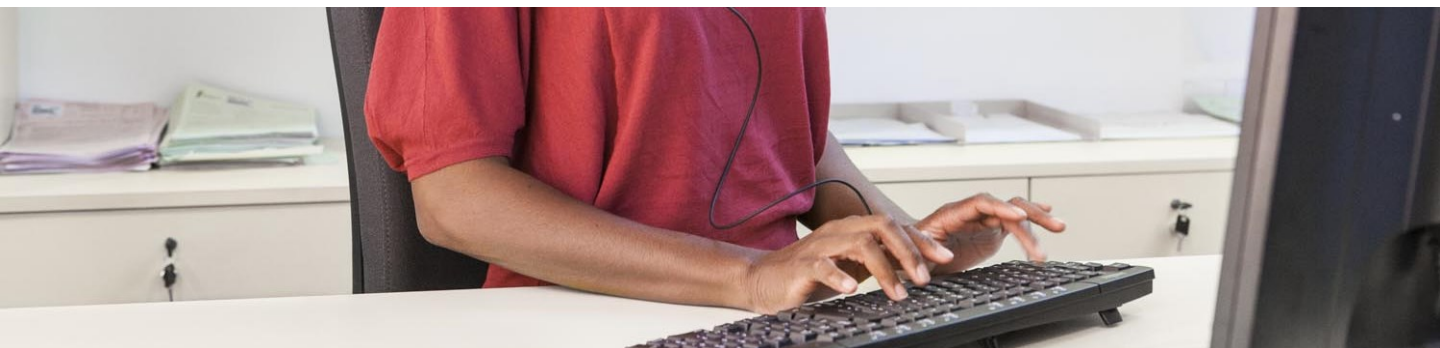




Taxation / facturation

Optimisez la gestion administrative de votre établissement



Taxation Facturation est une solution de gestion des droits patients, en convergence avec le dossier d'admission, qui permet de simplifier la gestion administrative du patient.

Facilitez la facturation de vos services

La solution de gestion Taxation Facturation unifie la gestion de des services hôteliers. Chaque utilisateur du progiciel dispose de ses propres identifiants et mots de passe pour entrer dans l'application. Lors de l'arrivée d'un patient, le personnel n'a plus qu'à réaliser une simple fiche d'admission avant qu'un bordereau récapitulatif ne soit généré automatiquement.

Paramétrez vos options de gestion

Taxation Facturation regroupe l'édition des journaux d'encaissement, ainsi que les factures et statistiques. La solution est paramétrable et évolutive en fonction des services alloués.

Bénéfices

- **Une meilleure gestion des droits patients**
- **Une minimisation du risque d'erreurs**
- **Une solution paramétrable**



Contexte marché

Les défis clefs de l'administration des établissements de soins sont les suivants :

- Assurer une qualité de contact optimale, chaleureuse et courtoise
- Rentabiliser les services de l'établissement
- Garantir la disponibilité pour l'accueil physique des patients
- Sécuriser les échanges filaires et Wifi
- Faciliter le travail des collaborateurs dans les tâches administratives

L'offre Taxation / facturation répond en partie à ces besoins.

Comment ça marche ?



Chaque utilisateur du progiciel dispose d'identifiant ainsi que d'un mot de passe pour entrer dans l'application.

Lors de l'arrivée du patient, l'hôtesse dispose d'un menu adapté à ses droits.



Elle peut réaliser une admission sur la fiche d'admission. La validation de l'admission du patient entraîne l'édition automatique d'un bordereau récapitulant les infos suivantes : le montant déposé pour les différents services, le mode de paiement, le mémo pratique pour appeler l'extérieur, le log in et mot de passe pour la connexion internet et le choix du bouquet TV implémenté.



En fin de séjour, l'hôtesse déclenche l'émission de la facture englobant l'ensemble des prestations consommées lors du séjour.